

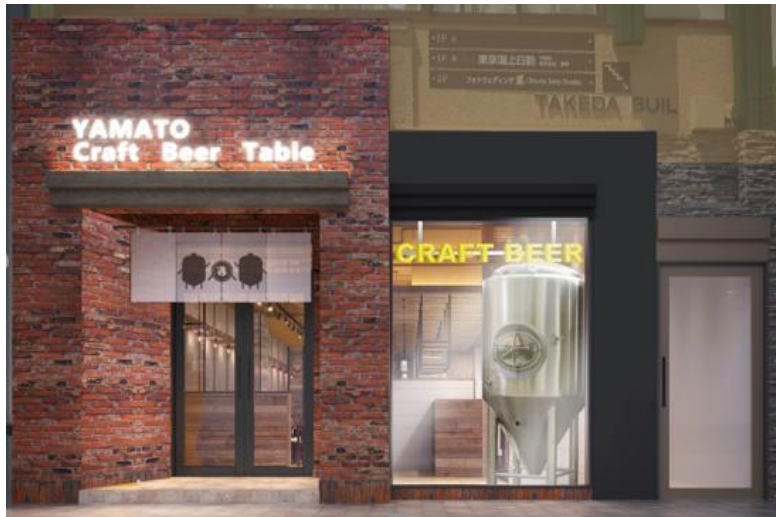
2024年1月15日

クラフトビール醸造所「大和醸造」の直営レストラン 『YAMATO Craft Beer Table 奈良三条通店』が 2月3日（土）オープン！

株式会社近鉄リテーリングは、「YAMATO Craft Beer Table 奈良三条通店」を、奈良三条通り沿いに2024年2月3日（土）にオープンいたします。

当店は、近鉄奈良駅前に醸造所を構える当社オリジナルクラフトビール醸造所『大和醸造（Yamato Brewery）』の直営3号店です。ビールメニューは、大和醸造のオリジナルクラフトビール「はじまりの音^ね」をはじめ、全国の樽生クラフトビールを常時10種類以上提供いたします。また、スペアリブやローストビーフ、本格窯焼きピッツァなどクラフトビールとのペアリングを楽しめるフードメニューを取り揃えています。

店舗詳細等は別紙のとおりです。



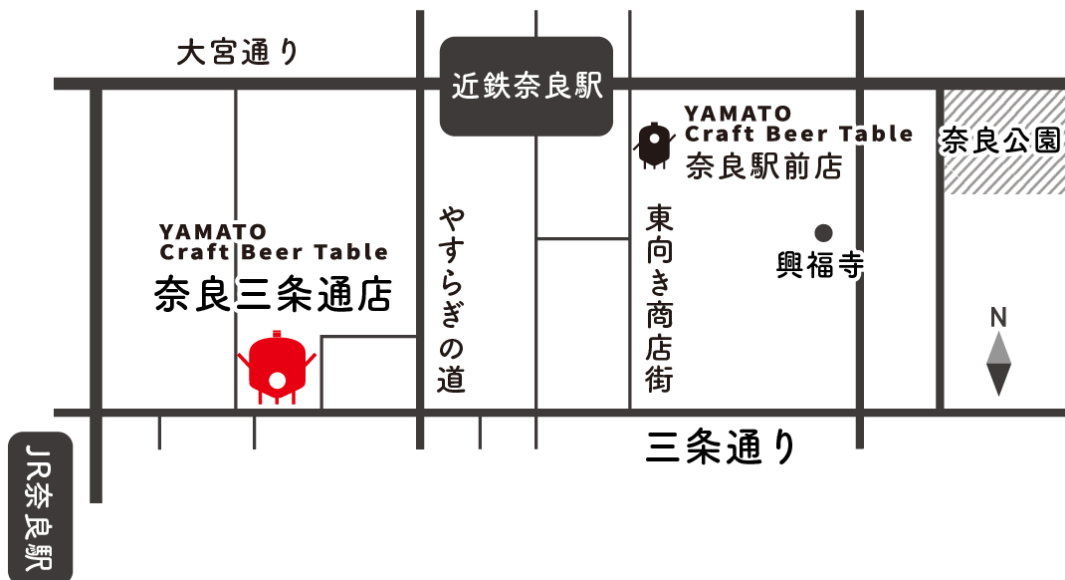
外観イメージ



内観イメージ

1. 店舗概要について

- (1) 店舗名：YAMATO Craft Beer Table 奈良三条通店
- (2) 住所：〒630-8236
奈良県奈良市下三条町36番地



- (3) オープン日：2024年2月3日(土)
- (4) 営業時間：12:00~22:30 (L.O.21:00)
- (5) 定休日：火曜日
- (6) 席数：49席 (カウンター：7席、2名卓：22席、4名卓：20席)
- (7) 面積：155.28㎡
- (8) ロゴマーク：クラフトビールに親しみを持ってもらえるよう、醸造タンク達が和を紡いでいくイメージをデザインしています。



- (9) ホームページ：<https://yamato-brewery.com>

2. メニューについて



スペアリブ (1,650 円)



ローストビーフ (1,650 円)



マルゲリータ (1,100 円)



大和醸造オリジナルビール
「はじまりの音」 (各 700~900 円)



ペアリングセット (2,400 円)

※金額は全て税込みです。

3. 大和醸造について

「大和醸造」は2020年1月にビール製造免許を取得し、近鉄奈良駅前に開業したビール醸造所です。「クラフトビールで人と人との和を紡ぐ」をコンセプトとしてオリジナルクラフトビールを提供しています。大和醸造定番ビール「はじまりの音(ね)」シリーズのうち、「はじまりの音 スタウト」は、「インターナショナルビアカップ 2021」と「ジャパン・グレートビア・アワーズ 2021」で金賞、「はじまりの音 セゾン」は、「インターナショナルビアカップ 2022」で金賞を受賞しています。



〈大和醸造 (ビール醸造用タンク)〉



〈大和醸造・併設レストラン “YAMATO Craft Beer Table”〉

以 上